

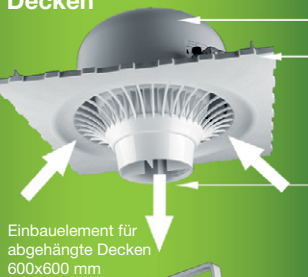
# AIRIUS

■ ■ ■ ■ ■ ■ ■ ■  
s a v i n g   y o u   e n e r g y

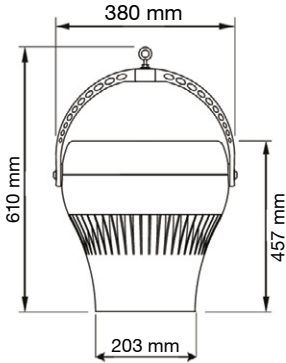
## Standard



## abgehängte Decken



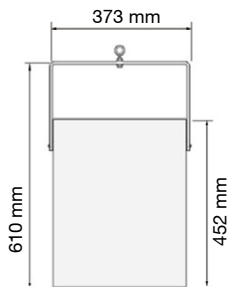
## Designer



**STANDARD**  
series

Höhe: 335 mm, Ø 413 mm  
Benötigter Hohlraum: 400 mm

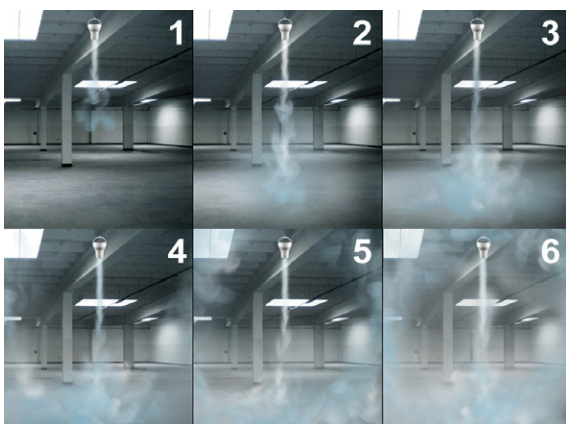
Düsenlänge: 210 mm



**DESIGNER**  
series

## Patentiertes, exklusives System

- Ventilator in geschütztem Gehäuse mit rohrartiger Düse (Venturi Rohr)
- gebündelter Luftstrom (Laminar Strömung)
- ohne Turbulenzen - kaum spürbarer Luftstrom
- diskrete Verteilerdüse: 10°



## DESTRATIFIKATOR MODELL 45

45-230V PS-P2/P4, 45-230V-EC, DS45-230V P4

### 1 Leistungen

- reguliert das Raumklima (Unterschied zwischen Boden- und Deckentemperatur wird auf 0° bis 1.8° C reduziert)
- Energieeinsparungen von 30% bis zu 50%, funktioniert ununterbrochen rund um die Uhr
- sehr niedriger Energieverbrauch, auf Wunsch mit Geschwindigkeits-Regler für eine Feinregulierung des Luftstroms
- die Leistungen und Ergebnisse der Airius Wärmerückgewinner hängen von der Bauweise des Gebäudes, sowie von der Leistung der Heiz- und Klimaanlage und vom Luftzug ab

### 2 Normen

- entspricht den europäischen und amerikanischen Normen
- Brandschutzklasse UL94-5VA (verlöschen der Flamme innerhalb 60 Sekunden, keine Tropfenbildung)
- entspricht den Vorgaben der europäischen «RoHS» für elektrische Installationen (Norm für gefährliche Substanzen in Elektrogeräten)
- wird in den USA hergestellt

### 3 Garantie

- 3 Jahre
- Möglichkeit, die Garantie zu verlängern

### 4 Eigenschaften

- einfache Installation
- leise und wirksam
- Neigungs- und Aufhängemöglichkeit bis zur horizontalen Position (90°)
- grosse Reichweite
- spezielle Einbauelemente für abgehängte Decken

### 5 Einschränkungen

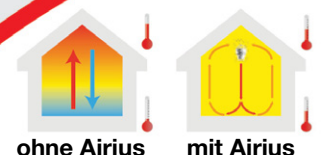
- die Geräte dürfen nicht in einem offenen Gebäude installiert werden, um vor Schnee, Regen und Wind geschützt zu sein
- der Luftstrom muss ohne Hindernisse den Boden berühren
- bei Rauchbildung oder giftigen Stoffen im Gebäude, darf das Gerät nicht eingesetzt werden

### 6 Sicherheit

- eingebaute Überhitzungssicherung
- erdbebenkonforme Aufhänge-Vorrichtung

### 7 Umwelt

- entspricht den Normen für Öko-Bauten (LEED EA Credit)
- wird aus wiederverwerteten Materialien produziert
- wird in wiederverwertbarer Kartonverpackung geliefert



## Abdeckungsbereich

<b>Modell:</b>	<b>45-P4</b>	<b>45-P2, 45-EC</b>
<b>Deckenhöhe:</b>	7.60 - 11.50 m	11.60 - 13.70 m
<b>Durchmesser:</b>	14 m	14 m
<b>Fläche:</b>	200 m <sup>2</sup>	200 m <sup>2</sup>
<b>Volumen:</b>	1'790 m <sup>3</sup>	2'156 m <sup>3</sup>
<b>Abstand:</b>	14 m	14 m

**WICHTIG:** Diese Angaben sind allgemeinen Charakters und müssen vor Installierung durch unser Ingenieur-Büro bestätigt werden.

## Material und Eigenschaften

<b>Modell:</b>	<b>Standard</b>	<b>Decke abgehängt</b>	<b>Designer</b>
<b>Gewicht:</b>	6.4 kg	9.5 kg	8.6 kg
<b>Material:</b>	Recyclates ABS	Recyclates ABS	Aluminium epoxy F.

**Schutzgitter für Lufteinzug: inklusive**

**Farben:** RAL 9002, andere RAL Farben auf Kundenwunsch erhältlich

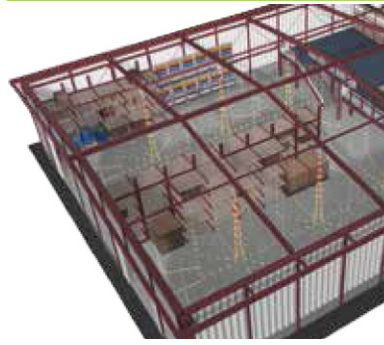
## Ventilator

<b>Modell:</b>	<b>45-P4</b>	<b>45-P2</b>	<b>45-EC</b>
<b>Motor:</b>	42W - 0.19A	125W - 0.54A	175W - 1.4A
<b>Drehzahl:</b>	1'400 U/min	2'450 U/min	3'050 U/min
<b>Leistung:</b>	1'010 m <sup>3</sup> /h	1'820 m <sup>3</sup> /h	2'191 m <sup>3</sup> /h
<b>Schall Decke:</b>	54dBA	69dBA	72dBA
<b>Schall Boden:</b>	35dBA	49dBA	58dBA
<b>Steuerung:</b>	Kondensator		elektronisch
<b>Ventilator:</b>	Ø 250 mm 9-propelliger Ventilator aus Stahl		
<b>Netzspannung:</b>	230V ~ 50Hz		
<b>Schutz:</b>	IP44, Isolationsklasse B		
<b>Therm. Sicherung:</b>	Stopp = 135°C Start = 125°C		
<b>Luftstrom:</b>	Ø 40 - 60 cm		
<b>Verteilung:</b>	Düse 10° Winkel		
<b>Verwendung:</b>	Temperatur von -25°C bis +60°C		
<b>Lebensdauer:</b>	60'000 bis 100'000 Stunden		
<b>Anschlusskabel:</b>	HO5VV-F, 3x1 mm <sup>2</sup> , 1.40 m lang		

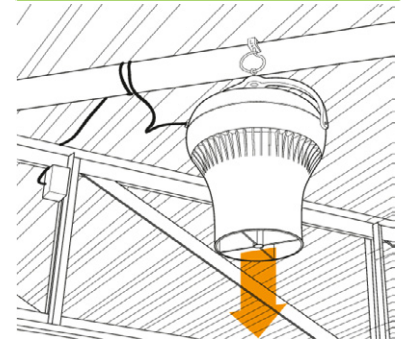
**Die Besonderheiten des Ventilators sind vom Hersteller gegeben und können sich jederzeit verändern**

<b>Energie</b>		0.05
Niedriger Verbrauch	W pro m <sup>3</sup> /h	<b>A<sup>++</sup></b>
A <sup>+++</sup>	0,05 - 0,10	
A <sup>++</sup>	0,10 - 0,15	
A <sup>+</sup>	0,15 - 0,20	
A	0,20 - 0,25	
B	0,25 - 0,30	
C	0,30 - 0,40	
D	0,40 - 0,50	
Hoher Verbrauch		

## Verteilung



## Montage



## Installations-Anleitung

- vertikale Installation so hoch als möglich mit Sicherheitsabstand von 30 - 50 cm zur Decke, um eine optimale Funktion zu ermöglichen
- der Luftstrom muss ohne Hindernisse den Boden berühren
- Installation nur mit fachgerechten Aufhängevorrichtungen\*, welche mindestens 5 x das Gewicht des Airius-Gerätes tragen können (\*Haken, Ketten, Stahlkabel, Karabinerhaken, Ringe etc.)
- die Anzahl der nötigen Wärmerückgewinner ist abhängig von dem zu optimierenden Luftvolumen und dem gewünschten Resultat
- die Luft an der Decke, sollte von guter Qualität sein: gefährliche Stoffe oder Rauch dürfen unter keinen Umständen zum Boden zurückgeführt werden, wenn diese Gefahr besteht, raten wir von einer Inbetriebnahme ab

## Netzanschluss

- jegliche elektrische Installationen müssen über einen Schutzschalter verfügen, welche den geltenden Normen entsprechen
- automatische Ausserbetriebsetzung im Falle von Rauchentwicklung ist empfohlen
- Erdung der Steckdose obligatorisch

## Unterhalt

- kein Schmiermittel notwendig
- die Entstaubung hängt von der Umgebung ab und sollte mit gleicher Regelmässigkeit erfolgen wie jene von künstlichen Lichtquellen (Lampen etc.)
- Gehäuse regelmässig mit einem feuchten Lappen reinigen
- in keinem Fall chlorierte Lösungsmittel oder Verdüner verwenden

## Zubehör & Varianten

- Spezial-Adapter für eingebaute Decken, alle Modelle 5
- Ersatzpatrone für Luftreiniger PHI (Photo Hydro Ionisation) mit Desinfektionseffekt (gegen Bakterien, Viren, Schimmelpilz-Sporen), Modell 45-P4
- Geschwindigkeits-Regler 230V mit integriertem Ein- und Ausschalter
- Geschwindigkeits-Regler 0-10V für die EC-Modelle (elektronisch kommutierter Motor)
- Thermostate
- schwarzes ABS, widerstandsfähig in einem aggressiven Umfeld (Öl)
- 3-schichtige Lackierung

