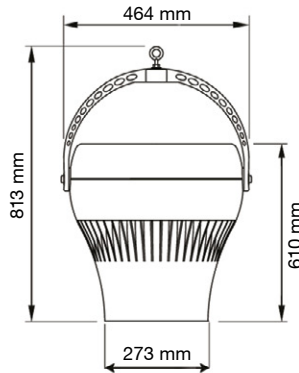
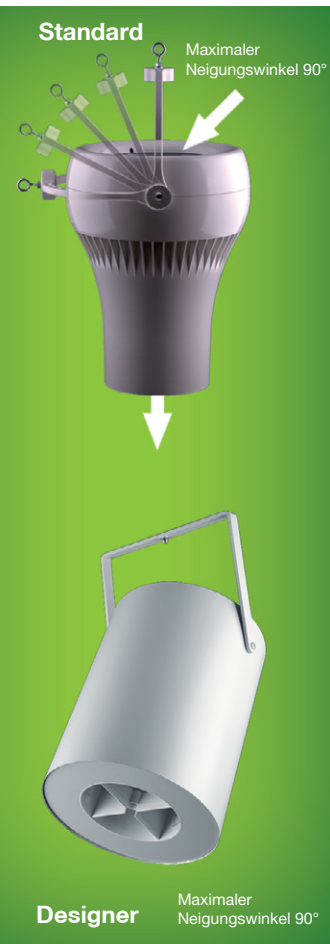


AIRIUS

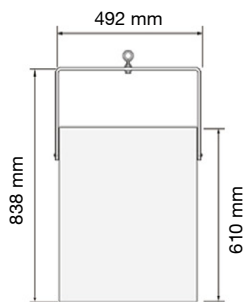
■ ■ ■ ■ ■ ■ ■ ■
s a v i n g y o u e n e r g y

DESTRATIFIKATOR MODELL 60

60-230V PS-P4, 60-230V-EC, DS60-230V P4



STANDARD
series



DESIGNER
series

1 Leistungen

- reguliert das Raumklima (Unterschied zwischen Boden- und Deckentemperatur wird auf 0° bis 1.8° C reduziert)
- Energieeinsparungen von 30% bis zu 50%, funktioniert ununterbrochen rund um die Uhr
- sehr niedriger Energieverbrauch, auf Wunsch mit Geschwindigkeits-Regler für eine Feinregulierung des Luftstroms
- die Leistungen und Ergebnisse der Airius Wärmerückgewinner hängen von der Bauweise des Gebäudes, sowie von der Leistung der Heiz- und Klimaanlage und vom Luftzug ab

2 Normen

- entspricht den europäischen und amerikanischen Normen
- Brandschutzklasse UL94-5VA (verlöschen der Flamme innerhalb 60 Sekunden, keine Tropfenbildung)
- entspricht den Vorgaben der europäischen «RoHS» für elektrische Installationen (Norm für gefährliche Substanzen in Elektrogeräten)
- wird in den USA hergestellt

3 Garantie

- 3 Jahre
- Möglichkeit, die Garantie zu verlängern

4 Eigenschaften

- einfache Installation
- leise und wirksam
- Neigungs- und Aufhängemöglichkeit bis zur horizontalen Position (90°)
- grosse Reichweite
- spezielle Einbauelemente für abgehängte Decken

5 Einschränkungen

- die Geräte dürfen nicht in einem offenen Gebäude installiert werden, um vor Schnee, Regen und Wind geschützt zu sein
- der Luftstrom muss ohne Hindernisse den Boden berühren
- bei Rauchbildung oder giftigen Stoffen im Gebäude, darf das Gerät nicht eingesetzt werden

6 Sicherheit

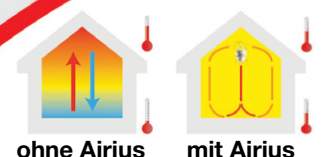
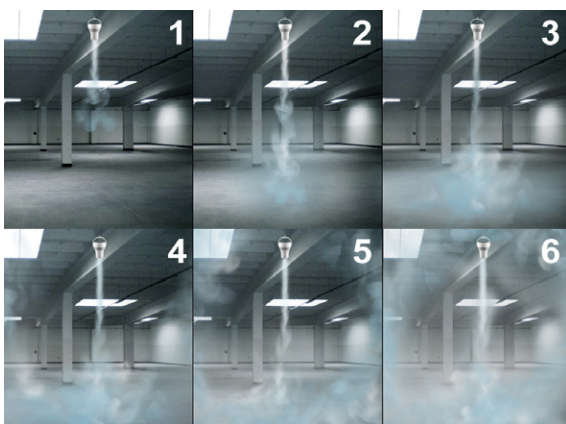
- eingebaute Überhitzungssicherung
- erdbebenkonforme Aufhänge-Vorrichtung

7 Umwelt

- entspricht den Normen für Öko-Bauten (LEED EA Credit)
- wird aus wiederverwerteten Materialien produziert
- wird in wiederverwertbarer Kartonverpackung geliefert

Patentiertes, exklusives System

- Ventilator in geschütztem Gehäuse mit rohrartiger Düse (Venturi Rohr)
- gebündelter Luftstrom (Laminar Strömung)
- ohne Turbulenzen - kaum spürbarer Luftstrom
- diskrete Verteilerdüse: 10°



Abdeckungsbereich

Modell:	60-P4	60-EC
Deckenhöhe:	13.70 - 18.30 m	13.70 - 18.30 m
Durchmesser:	15.25 m	15.25 m
Fläche:	250 m ²	250 m ²
Volumen:	2'830 m ³	3'007 m ³
Abstand:	16 m	16 m

WICHTIG: Diese Angaben sind allgemeinen Charakters und müssen vor Installierung durch unser Ingenieur-Büro bestätigt werden.

Material und Eigenschaften

Modell:	Standard	Designer
Gewicht:	10.0 kg	16.7 kg
Material:	Recyceltes ABS	Aluminium epoxyd F.

Schutzgitter für Luftenzug: inklusive

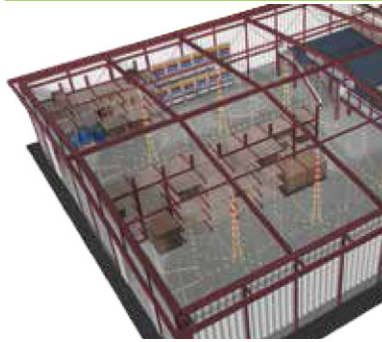
Farben: RAL 9002, andere RAL Farben auf Kundenwunsch erhältlich

Ventilator

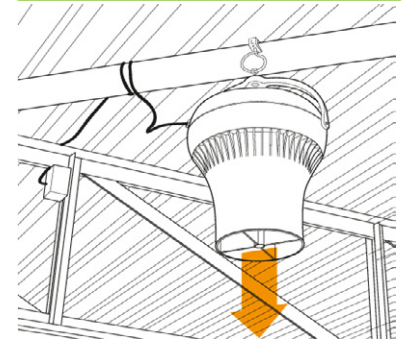
Modell:	60-P4	60-EC
Motor:	120W - 0.57A	170W - 1.3A
Drehzahl:	1'390 U/min	1'630 U/min
Leistung:	2'830 m ³ /h	3'007 m ³ /h
Schall Decke:	63dBA	68dBA
Schall Boden:	37dBA	41dBA
Steuerung:	Kondensator	elektronisch
Ventilator:	Ø 330 mm 5-propelliger Ventilator aus Stahl	
Netzspannung:	230V ~ 50Hz	
Schutz:	IP44, Isolationsklasse B	
Therm. Sicherung:	Stopp = 135°C Start = 125°C	
Luftstrom:	Ø 40 - 60 cm	
Verteilung:	Düse 10° Winkel	
Verwendung:	Temperatur von -25°C bis +60°C	
Lebensdauer:	60'000 bis 100'000 Stunden	
Anschlusskabel:	HO5VV-F, 3x1 mm ² , 1.40 m lang	

Die Besonderheiten des Ventilators sind vom Hersteller gegeben und können sich jederzeit verändern

Verteilung



Montage



Installations-Anleitung

- vertikale Installation so hoch als möglich mit Sicherheitsabstand von 30 - 50 cm zur Decke, um eine optimale Funktion zu ermöglichen
- der Luftstrom muss ohne Hindernisse den Boden berühren
- Installation nur mit fachgerechten Aufhängevorrichtungen*, welche mindestens 5 x das Gewicht des Airius-Gerätes tragen können (*Haken, Ketten, Stahlkabel, Karabinerhaken, Ringe etc.)
- die Anzahl der nötigen Wärmerückgewinner ist abhängig von dem zu optimierenden Luftvolumen und dem gewünschten Resultat
- die Luft an der Decke, sollte von guter Qualität sein: gefährliche Stoffe oder Rauch dürfen unter keinen Umständen zum Boden zurückgeführt werden, wenn diese Gefahr besteht, raten wir von einer Inbetriebnahme ab

Netzanschluss

- jegliche elektrische Installationen müssen über einen Schutzschalter verfügen, welche den geltenden Normen entsprechen
- automatische Ausserbetriebsetzung im Falle von Rauchentwicklung ist empfohlen
- Erdung der Steckdose obligatorisch

Unterhalt

- kein Schmiermittel notwendig
- die Entstaubung hängt von der Umgebung ab und sollte mit gleicher Regelmässigkeit erfolgen wie jene von künstlichen Lichtquellen (Lampen etc.)
- Gehäuse regelmässig mit einem feuchten Lappen reinigen
- in keinem Fall chlorierte Lösungsmittel oder Verdüner verwenden

Zubehör & Varianten

- Geschwindigkeits-Regler 230V mit integriertem Ein- und Ausschalter
- Geschwindigkeits-Regler 0-10V für die EC-Modelle (elektronisch kommutierter Motor)
- Thermostate
- schwarzes ABS, widerstandsfähig in einem Aggressiven Umfeld (Öl)
- 3-schichtige Lackierung



Energie	0.05
Niedriger Verbrauch	W pro m ³ /h
A+++	0,05 - 0,10
A++	0,10 - 0,15
A+	0,15 - 0,20
A	0,20 - 0,25
B	0,25 - 0,30
C	0,30 - 0,40
D	0,40 - 0,50
Hoher Verbrauch	

